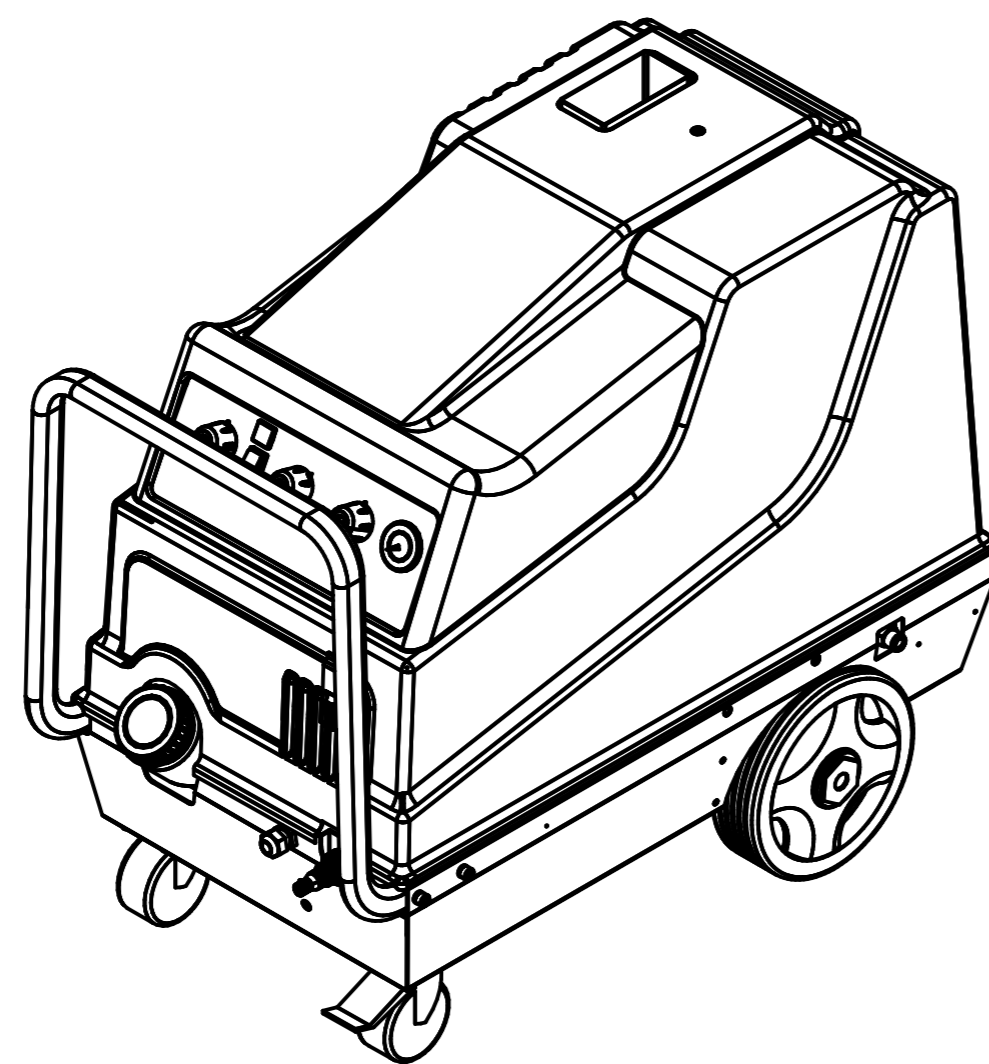


**ASTRA 4R 150.15 WS151**  
**ASTRA 4R 200.15 WS201**

MODELLO	CODICE	DESCRIZIONE
ASTRA 4R 150.15	20.02.01511	400 V 3~ 50 Hz POMPA IP WS151 MOTORE H112 - 5,5Hp - Total stop - Livello gas.
ASTRA 4R 150.15	20.02.01522	400 V 3~ 50 Hz POMPA IP WS151 MOTORE H112 - 5,5Hp - Total stop - Livello gas. - (p.danfoss)
ASTRA 4R 200.15	20.02.01411	400 V 3~ 50 Hz POMPA IP WS201 MOTORE H112 - 7,5Hp - Total stop - Livello gas.
ASTRA 4R 200.15	20.02.01421	400 V 3~ 50 Hz POMPA IP WS201 MOTORE H112 - 7,5Hp - Total stop - Livello gas. - FTC



**ASTRA 2R 150.15 WS151**  
**ASTRA 2R 200.15 WS201**

MODELLO	CODICE	DESCRIZIONE
ASTRA 2R 150.15	20.02.01500	400 V 3~ 50 Hz POMPA IP WS151 MOTORE H112 - 5,5Hp
ASTRA 2R 150.15	20.02.01512	400 V 3~ 50 Hz POMPA IP WS151 MOTORE H112 - 5,5Hp - Total stop - livello gas.
ASTRA 2R 200.15	20.02.01400	400 V 3~ 50 Hz POMPA IP WS201 MOTORE H112 - 7,5Hp
ASTRA 2R 200.15	20.02.01401	400 V 3~ 50 Hz POMPA IP WS201 MOTORE H112 - 7,5Hp - Total stop - Livello gas.



Via F. Petrarca Borgoforte,127 - 46034  
BORGIO VIRGILIO (MN) - Italy  
p.iva e cod. fiscale: 02096330200  
info@idromatic.it - www.idromatic.it  
tel. +39 0376 648756 - fax. +39 0376 649140

# ASTRA 4R

ST.AC.E6003

FIG. 1.1

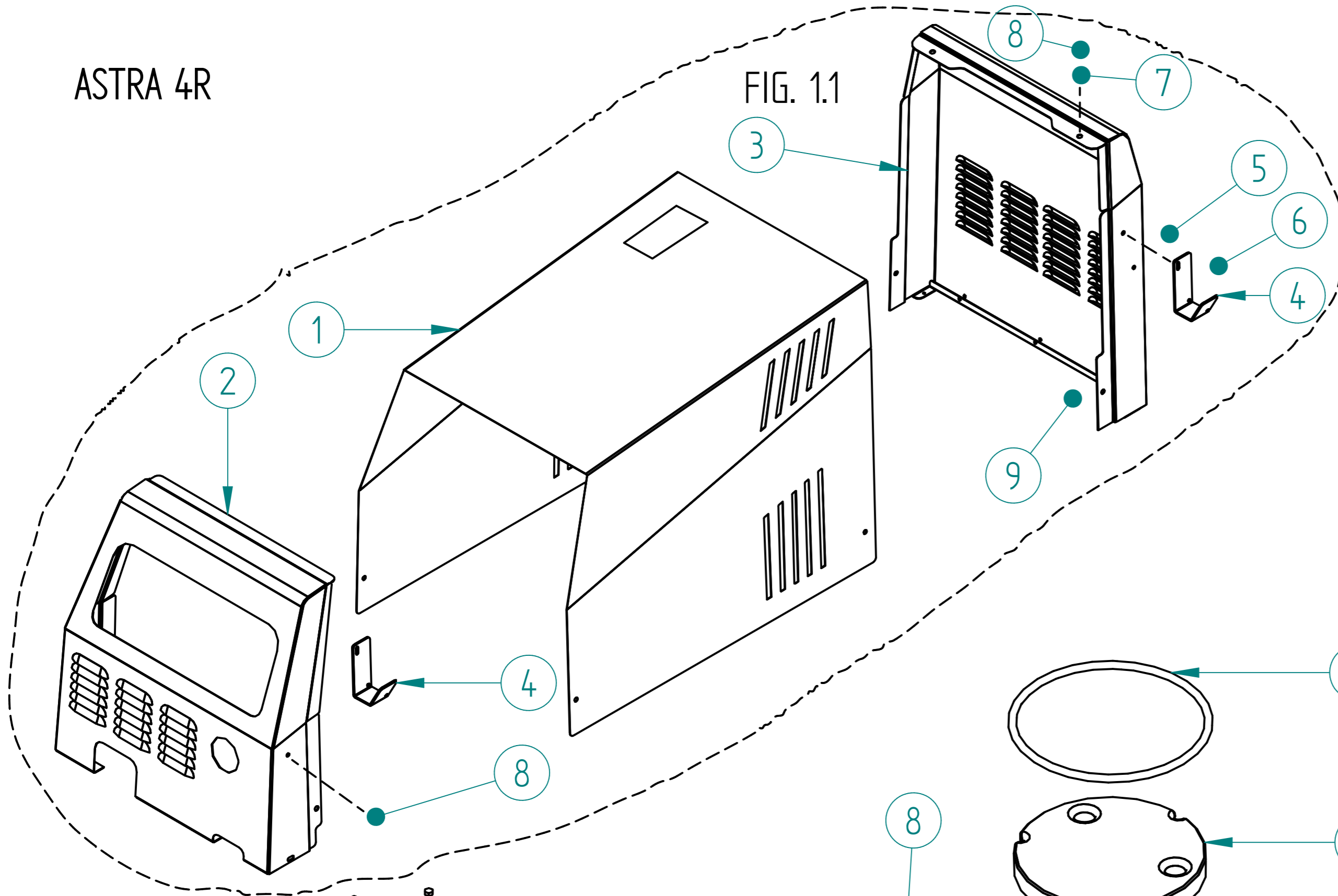


FIG. 1.1 - KIT ALLESTIMENTO 2K21

POS.	CODICE	DESCRIZIONE	QT.
1	60.15.50600	Cofano inox superiore	1
2	60.15.50701	Frontale	1
3	60.15.50701	Schienale	1
4	60.15.51100	Supporto	2
5	nd	Inserto M5	4
6	nd	Vite	4
7	nd	Vite	2
8	nd	Vite	2
9	nd	Vite	2

FIG.1

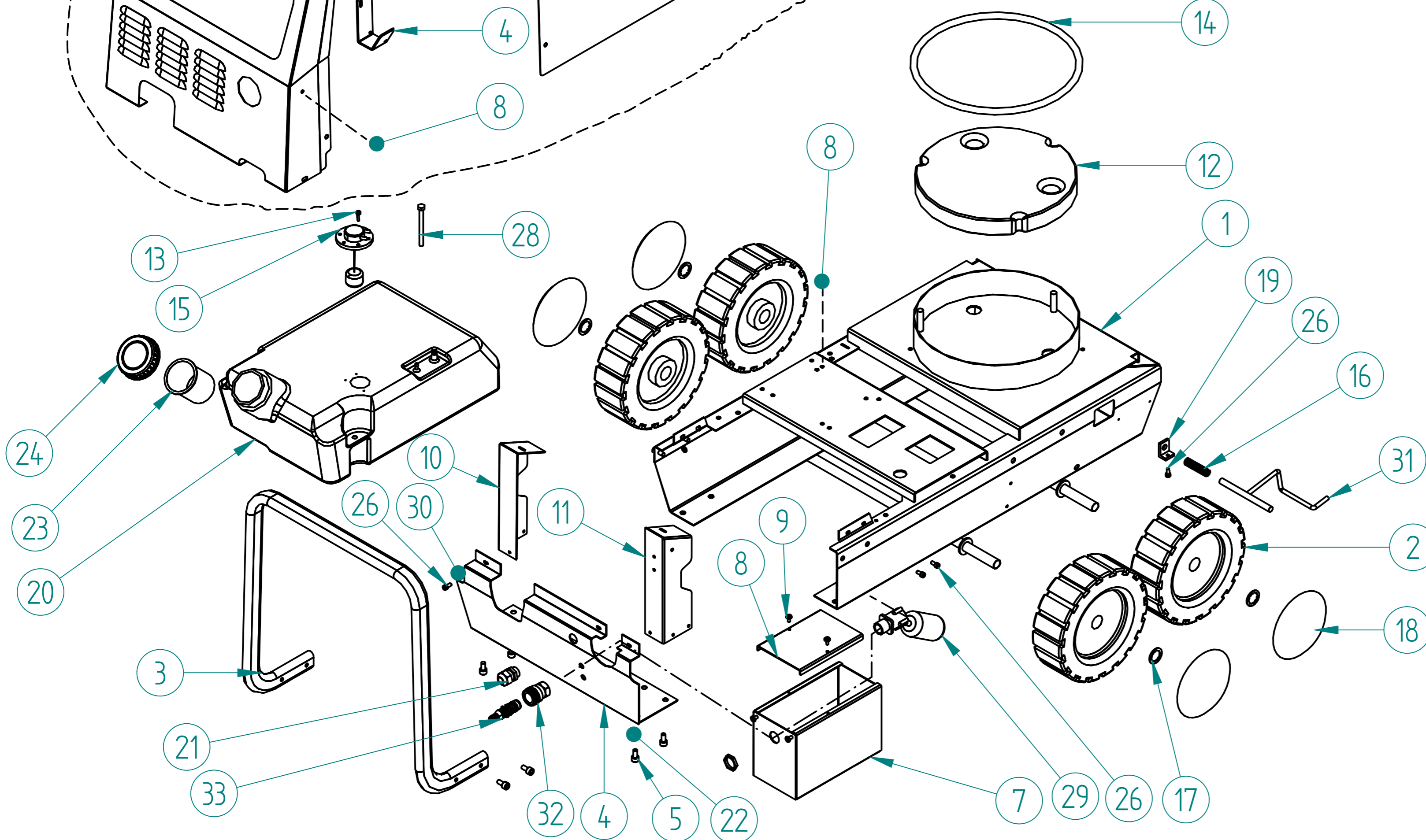


FIG. 1 - TELAIO E PANNELLATURA

POS	CODICE	DESCRIZIONE	QT
1	60.15.16200	Telaio Astra 4R	1
2	60.50.05800	Ruota	4
3	60.15.15602	Manico Astra	1
4	60.15.15201	Testata frontale astra	1
5	60.30.02100	Vite 8x16 brugola	4
6	60.30.07800	Inserto M8	2
7	60.15.01200	Vaschetta inox saldata	1
8	60.15.20700	Coperchio vaschetta inox	1
9	60.30.04700	Vite autofilettante 4x8	2
10	60.15.13401	Montante quadro astra sx	1
11	60.15.13301	Montante quadro astra dx	1
12	60.55.01800	Mattonella refrattaria	1
13	60.30.08400	Vite autofilettante 4,2x19	6
14	60.50.00200	Corda isolante 0,5mt	1
15	60.40.07100	Galleggiante gasolio stelo corto con guarnizione	1
16	60.50.06000	Molla per freno astra	1
17	60.30.05000	Anello starlok	4
18	60.50.06300	Coppella ruota	4
19	60.15.23100	Staffa fissaggio freno lavorata	1
20	60.55.04700	Serbatoio gasolio astra	1
21	60.40.01800	Pressacavo PG16	1
22	60.30.00600	Rondella 8x16	4
23	60.55.16400	Filtro serbatoio gasolio	1
24	60.50.00400	Tappo serbatoio gasolio	1
25	60.30.01100	Dado M6	2
26	60.30.03100	Vite M6x12 brugola	6
27	60.30.00400	Rondella 8x24	2
28	60.30.11100	Vite M8x55 esagonale	2
29	60.25.06900	Galleggiante vaschetta acqua con guarnizione e dado	1
30	60.30.02800	Rondella 6x12	3
31	60.15.23001	Freno astra saldato	1
32	60.25.01600	Raccordo per innesto rapido 3/4" con guarnizione	1
33	60.25.01500	Portagomma per giunta a sfera	1

ASTRA 2R

FIG.1.3

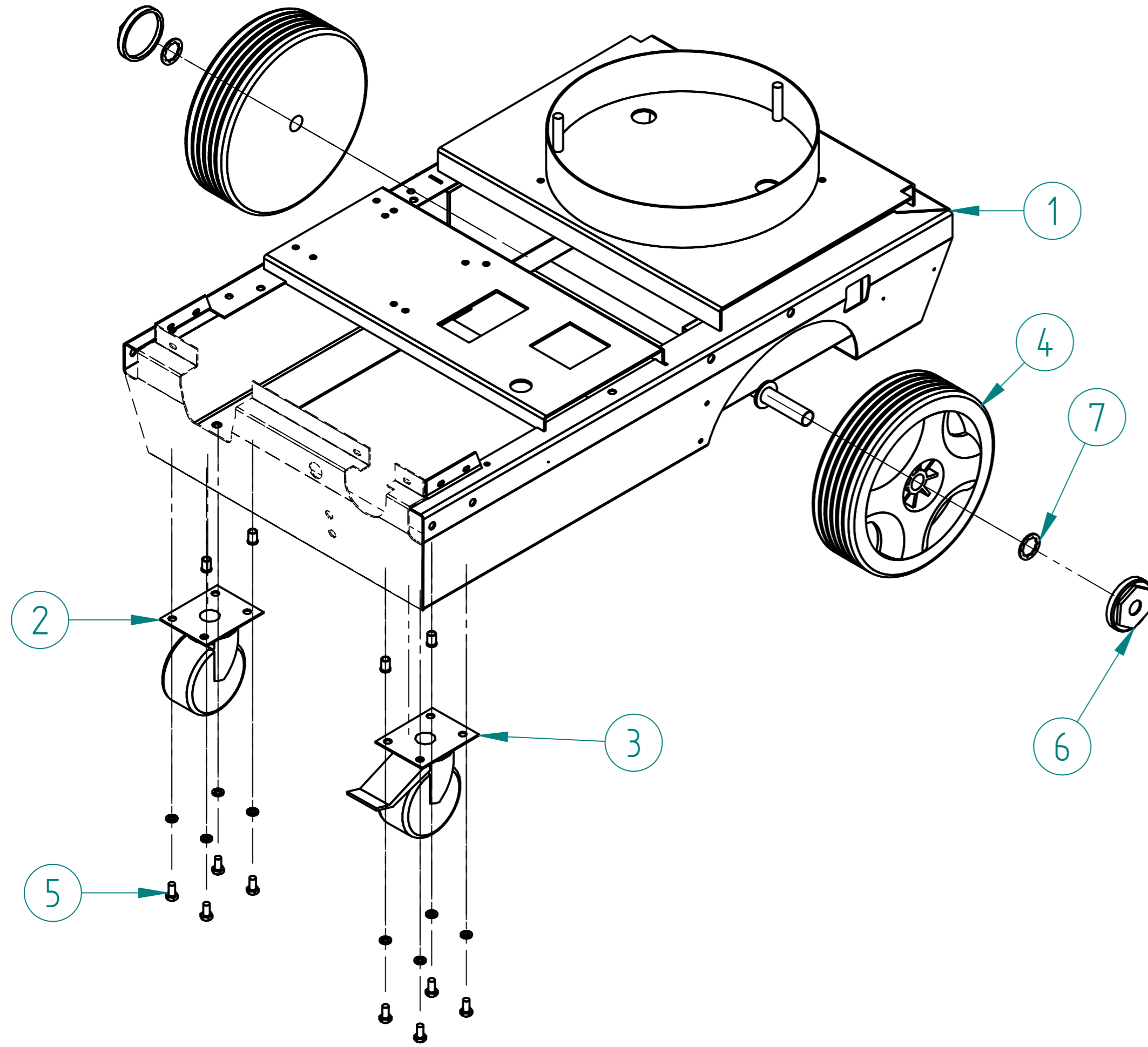


FIG. 1.3 - TELAIO E PANNELLATURA ASTRA 2R

POSIZIONE	CODICE	DESCRIZIONE	QT.
1	60.15.15700	Telaio astra 2R saldato	1
2	60.50.01800	Ruota girevole astra	1
3	60.50.02200	Ruota girevole astra con freno	1
4	60.50.00500	Ruota d260 astra	2
5	60.30.09800	Vite M8x16 Testa esagonale	8
6	60.50.01400	Coppella ruota nera	2
7	60.30.05000	Anello starlock	2

FIG. 2

**ASTRA 4R 200.15 IP WS 201**

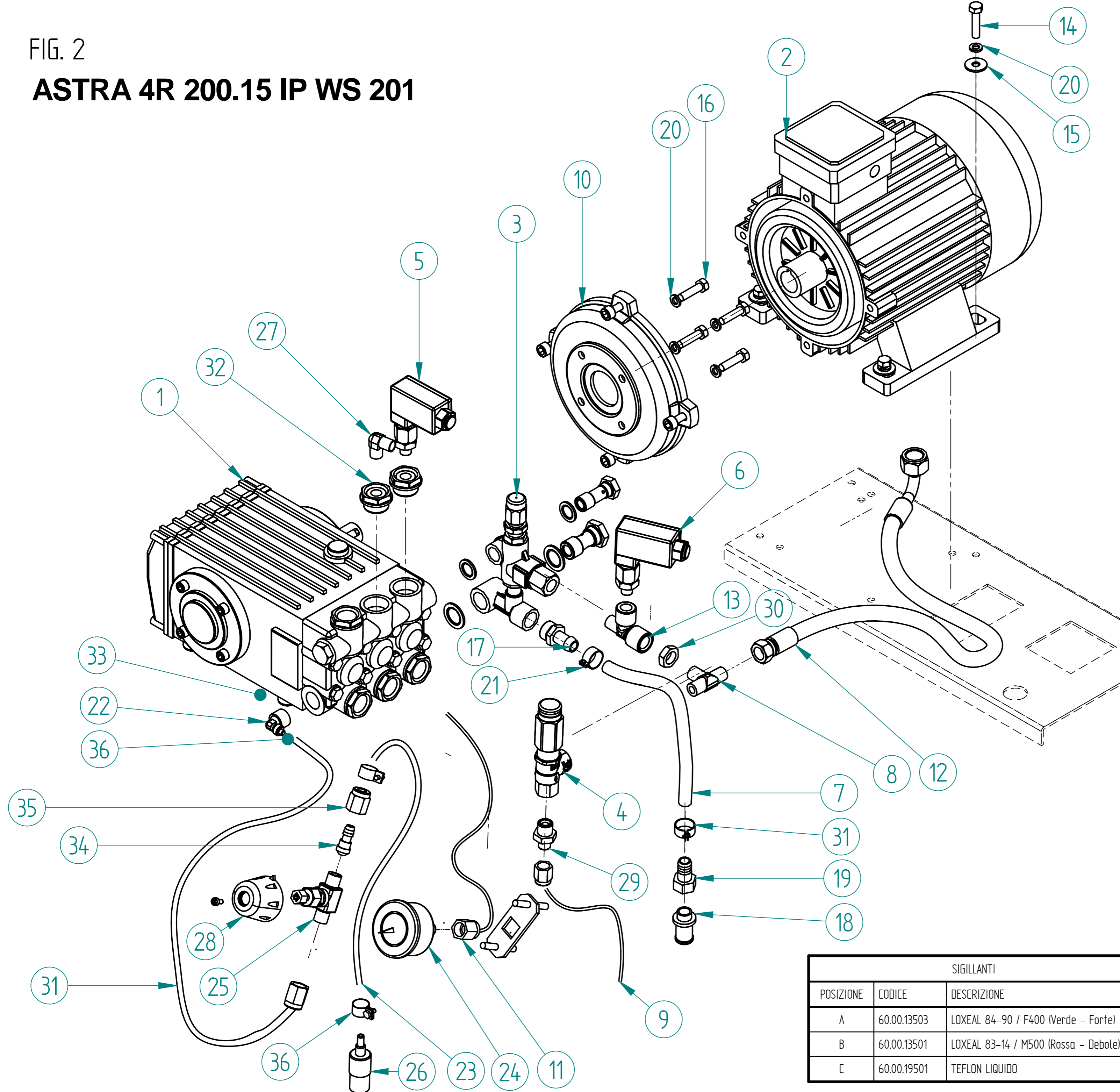
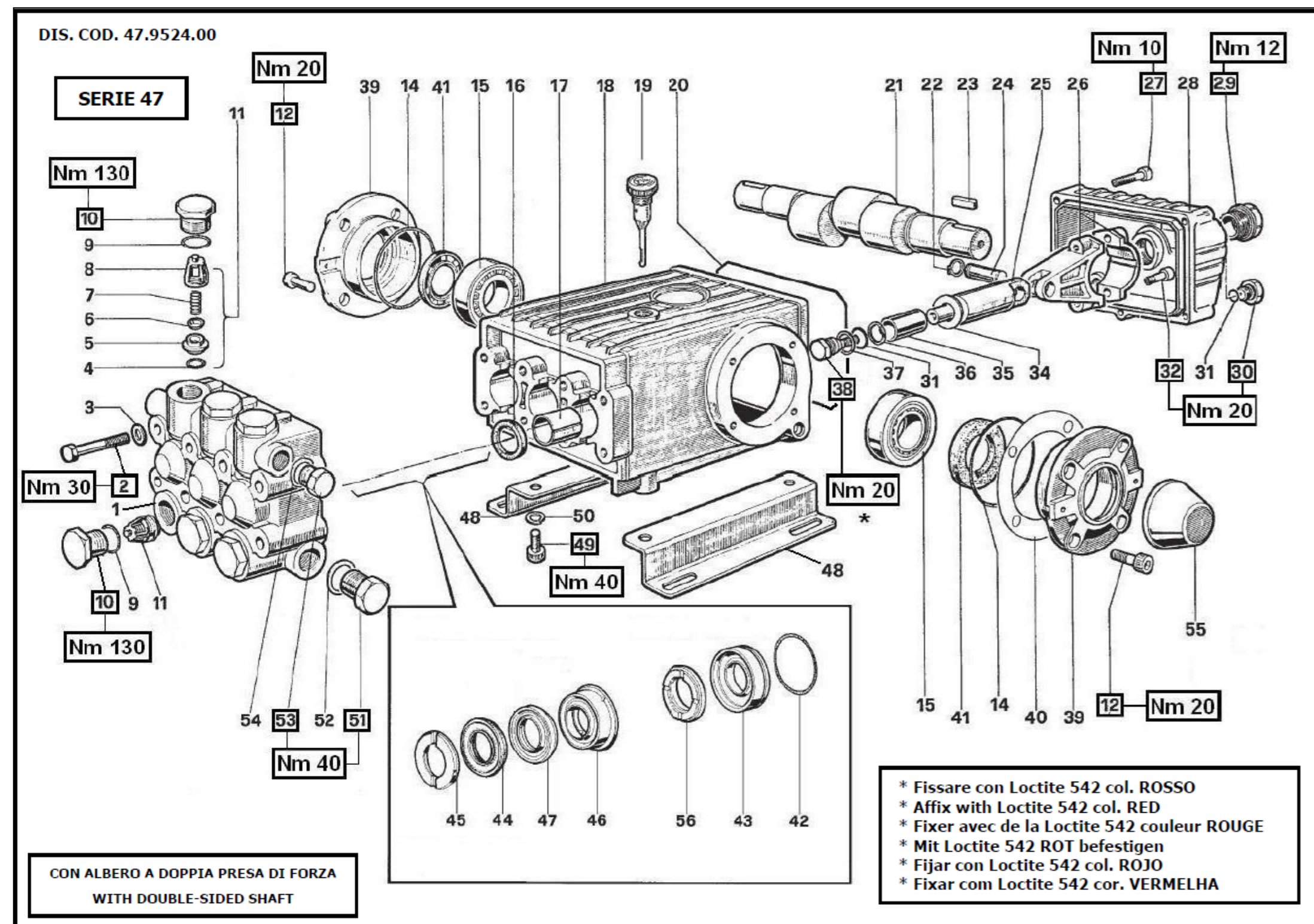


FIG.2 - GRIPPO MOTOPOMPA			
POS	CODICE	DESCRIZIONE	QT.
1	60.00.05900	POMPA IP WS201	1
2	60.00.14401	MOTORE H112 7.5Hp	1
3	60.00.12700	VALVOLA PER WS201 completa	1
4	60.00.17600	VALVOLA SICUREZZA A L - 250Bar	1
5	60.00.01400	Pressostato 1-4m 25Bar (ROSSO)	1
6	60.00.03400	Pressostato 1-4m 40Bar (NERO)	1
7	60.20.01900	Tubo metaflex 15Lt	cm 40
8	60.20.13700	Raccordo ottone T 3/8"m-3/8"m-3/8"m	1
9	60.25.12500	Tubo 1/4f scarico valvola sicurezza	1
10	nd	Flangia motore H112	1
11	60.25.33500	Tubo flessibile manometro 1/4"	1
12	60.25.05400	Tubo R2 3/8" dritto - 1/2" curvo	1
13	60.20.16100	Raccordo 3/8"m-1/4"f-3/8"f	1
14	60.30.09100	Vite M8x35 esagonale	4
15	60.30.00400	Rondella 8x24	4
16	60.30.05900	Vite M8x30 esagonale	4
17	60.20.01600	Portagomma ottone 1/2f d7	1
18	60.20.02600	Filtro rete pescaggio acqua 3/8"	1
19	60.20.26400	Portagomma 3/8"f	1
20	60.30.00300	Grover M8	8
21	60.20.01209	Fascetta d13 (vers.15lt)	1
22	60.20.31001	Gomito 1/4"m portagomma d7	1
23	60.20.01100	Tubo retinato detergente	m 15
24	60.50.02400	Manometro retroquadro d50 0-315bar	1
25	60.20.17600	Rubinetto detergente 1/4"m	1
26	60.20.02500	Filtro con valvola ottone	1
27	60.20.00700	Gomito 1/4 m-m ap	1
28	nd	Manopola detergente	1
29	60.20.23700	Nipplo ap 3/8 m - 1/4m	1
30	60.25.31600	Dado 3/8	1
31	60.20.01200	Fascetta d14	1
32	nd	Tappo ws201 forato	1
33	60.20.06100	Riduzione 1/2m - 1/4f	1
34	60.20.06401	Portagomma	1
35	60.20.06701	Dado per portagomma	1

SIGILLANTI		
POSIZIONE	CODICE	DESCRIZIONE
A	60.00.13503	LOXEAL 84-90 / F400 (Verde - Forte)
B	60.00.13501	LOXEAL 83-14 / M500 (Rossa - Debole)
C	60.00.19501	TEFLON LIQUIDO



KIT RICAMBI POMPA											
KIT Nr.	KIT 1	KIT 2	KIT 3	KIT 6	KIT 4 OTTONE	KIT 5 NICKEL	KIT 7	KIT 10	KIT 28	KIT 69	KIT 71
Posizioni incluse	4-5-6-7-8 (11)	16	41	1	31-34-36-37-38	9-10	9-10	42-43	42-43-44-45-46-47-56	44-47-56	46-47
Numer. Pcs.	6	3	2	3	6	6	6	3	1	3	3

FIG. 4 - POMPA WS201 (NICKEL) - POMPA WS151 (OTTONE) - POMPA WS202 (NICKEL)					FIG. 4 - POMPA WS201 (NICKEL) - POMPA WS151 (OTTONE) - POMPA WS202 (NICKEL)				
POSIZIONE	CODICE	DESCRIZIONE	KIT	QT.	POSIZIONE	CODICE	DESCRIZIONE	KIT	QT.
1	47.1201.41	Testata $\phi$ 20		1	25	47.0505.54	Guida pistone - WS151		3
1	47.1202.41	Testata $\phi$ 20 NICKEL		1	26	47.0300.01	Biella completa		3
2	99.3206.00	Vite M8x70 UNI 5737		8	27	99.1912.00	Vite M6x30 UNI 5931		5
3	96.7020.00	Rosetta $\phi$ 8 UNI 1736		8	28	47.1601.22	Coperchio carter		1
4	90.3841.00	OR $\phi$ 17.13x2.62 (3068) 1	1	6	29	97.5968.00	Spia livello olio G 3/4		1
5	36.2003.66	Sede valvola	1	6	30	98.2042.50	Tappo G 1/4x9 TE Zinc.		1
6	36.2001.76	Valvola	1	6	31	90.3585.00	OR $\phi$ 10.82x1.78 (2043)	6	4
7	94.7376.00	Molla $\phi$ 9.4x14.8	1	6	32	99.3099.00	Vite M8x35 UNI 5931		6
8	36.2002.51	Guida valvola	1	6	34	96.7286.00	Rosetta $\phi$ 14x28x0.5		3
9	90.3847.00	OR $\phi$ 20.24x2.62 (3081)	4-5	6	35	47.0404.09	Pistone $\phi$ 20		3
10	98.2220.00	Tappo M24x2x16.5	4	6	36	90.5067.00	Anello antiest. $\phi$ 11x14x1.5	6	3
10	98.2222.00	Tappo M24x2x16.5 - NICKEL	5	6	37	96.7280.00	Rosetta $\phi$ 14x18.5x0.5	6	3
11	36.7032.01	Gruppo valvola	1	6	38	47.2195.66	Vite fissaggio pistone	6	3
12	99.3039.00	Vite M8x16 UNI 5931		8	39	47.1510.22	Coperchio cuscinetto		1
13	47.1511.22	Coperchio cuscinetto		1	40	97.5678.00	Spessore		2
14	90.3913.00	OR $\phi$ 67.95x2.62 (3325)		2	41	90.1648.00	Anello rad. $\phi$ 30x55x7	3	1
15	91.8375.00	Cuscinetto 32206		2	42	90.3616.00	OR $\phi$ 34.65x1.78 (2137)	10-28	3
15	91.8377.00	Cuscinetto 32206 - WS152-WS202		2	43	47.0805.70	Anello di fondo $\phi$ 20	10-28	3
16	90.1625.00	Anello rad. $\phi$ 22x32x2.5	2	3	44	90.2705.00	Anello tenuta $\phi$ 20 H.P.	28-69	3
17	90.9126.00	Boccola $\phi$ 22x25x30		3	45	47.1000.51	Anello di testa $\phi$ 20	7-28	3
18	47.0100.22	Carter		1	46	47.2169.70	Anello intermedio $\phi$ 20	28-71	3
18	47.0102.22	Carter - WS152-WS202		1	47	90.2704.00	Anello RESTOP $\phi$ 20	28-69-71	3
19	98.2106.00	Tappo carico olio G 3/8		1	48	47.2000.74	Piedino		2
20	90.3922.00	OR $\phi$ 133.02x2.62 (3525)		1	49	99.3644.00	Vite M10x18 UNI 5931		4
21	47.0206.35	Albero - WS151-WS201		1	50	96.7106.00	Rosetta $\phi$ 10 DIN 7980		4
21	47.0217.35	Albero - WS152-WS202		1	51	98.2176.00	Tappo G 1/2x10		1
22	90.0557.00	Anello di fermo $\phi$ 12		6	52	96.7514.00	Rosetta $\phi$ 21.5x27x1.5		1
23	91.4890.00	Linguetta 8x7x35 UNI 6604		1	53	98.2100.00	Tappo G 3/8x13		1
24	97.7380.00	Spinotto $\phi$ 13x35		3	54	96.7380.00	Rosetta $\phi$ 17.5x23x1.5		1
25	47.0503.56	Guida pistone - WS201-WS152-WS202		3	56	90.2710.00	Anello tenuta $\phi$ 20 L.P.	28-69	3

FIG. 3

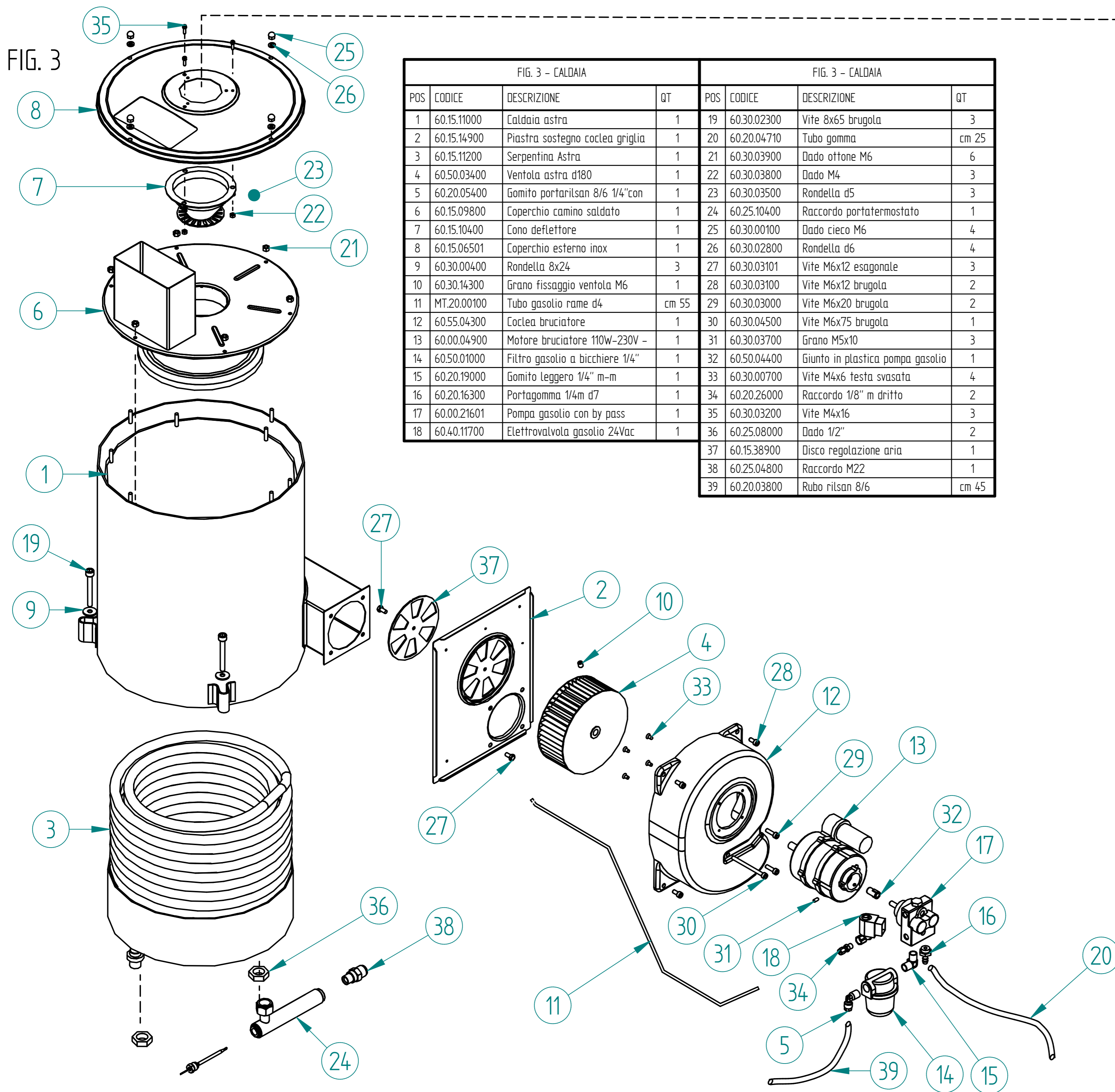


FIG. 3 - CALDAIA				FIG. 3 - CALDAIA			
POS	CODICE	DESCRIZIONE	QT	POS	CODICE	DESCRIZIONE	QT
1	60.15.11000	Caldaia astra	1	19	60.30.02300	Vite 8x65 brugola	3
2	60.15.14900	Piastra sostegno coclea griglia	1	20	60.20.04710	Tubo gomma	cm 25
3	60.15.11200	Serpentina Astra	1	21	60.30.03900	Dado ottone M6	6
4	60.50.03400	Ventola astra d180	1	22	60.30.03800	Dado M4	3
5	60.20.05400	Gomito portarilsan 8/6 1/4" con	1	23	60.30.03500	Rondella d5	3
6	60.15.09800	Coperchio camino saldato	1	24	60.25.10400	Raccordo portatermostato	1
7	60.15.10400	Cono deflettore	1	25	60.30.00100	Dado cieco M6	4
8	60.15.06501	Coperchio esterno inox	1	26	60.30.02800	Rondella d6	4
9	60.30.00400	Rondella 8x24	3	27	60.30.03101	Vite M6x12 esagonale	3
10	60.30.14300	Grano fissaggio ventola M6	1	28	60.30.03100	Vite M6x12 brugola	2
11	MT.20.00100	Tubo gasolio rame d4	cm 55	29	60.30.03000	Vite M6x20 brugola	2
12	60.55.04300	Coclea bruciatore	1	30	60.30.04500	Vite M6x75 brugola	1
13	60.00.04900	Motore bruciatore 110W-230V -	1	31	60.30.03700	Grano M5x10	3
14	60.50.01000	Filtro gasolio a bicchiere 1/4"	1	32	60.50.04400	Giunto in plastica pompa gasolio	1
15	60.20.19000	Gomito leggero 1/4" m-m	1	33	60.30.00700	Vite M4x6 testa svasata	4
16	60.20.16300	Portagomma 1/4m d7	1	34	60.20.26000	Raccordo 1/8" m dritto	2
17	60.00.21601	Pompa gasolio con by pass	1	35	60.30.03200	Vite M4x16	3
18	60.40.11700	Elettrovalvola gasolio 24Vac	1	36	60.25.08000	Dado 1/2"	2
				37	60.15.38900	Disco regolazione aria	1
				38	60.25.04800	Raccordo M22	1
				39	60.20.03800	Rubo rilsan 8/6	cm 45

FIG. 3.1

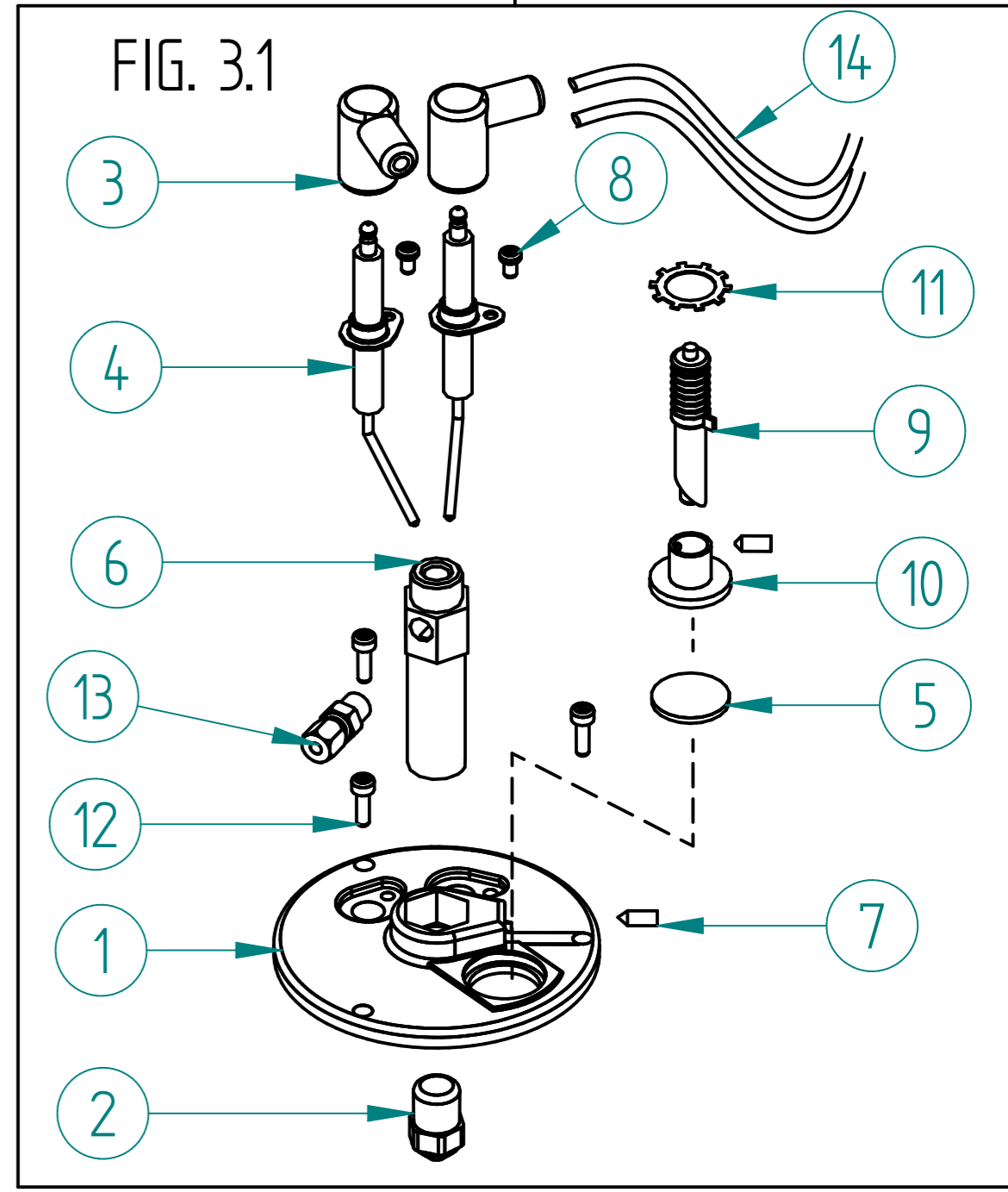


FIG. 3.1 - TESTINA COMBUSTIONE - 60.55.15000			
POS.	CODICE	DESCRIZIONE	QT.
1	60.55.02200	Testa combustione corpo filettato	1
2	60.50.03800	Ugello gasolio 1.50 - 45°A	1
3	60.40.18400	Pipette elettrodi	2
4	60.55.04100	Elettrodi accensione astra	2
5	60.55.02900	Vetrino ispezione	1
6	60.25.15000	Canotto portaugello astra	1
7	60.30.03700	Grano fissaggio canotto	1
8	60.30.04600	Vite automaschiante	2
9	60.40.02200	Fotocellula FTC Brahma (OPTIONAL)	1
10	60.55.07800	Portafotocellula (OPTIONAL)	1
11	60.30.00900	Anello seger	1
12	60.30.15000	Vite M4x12	3
13	60.20.26000	Raccordo 1/8 per ogiva d4 completo	1
14	60.40.10300	Cavo silicone per elettrodi	2

FIG. 4

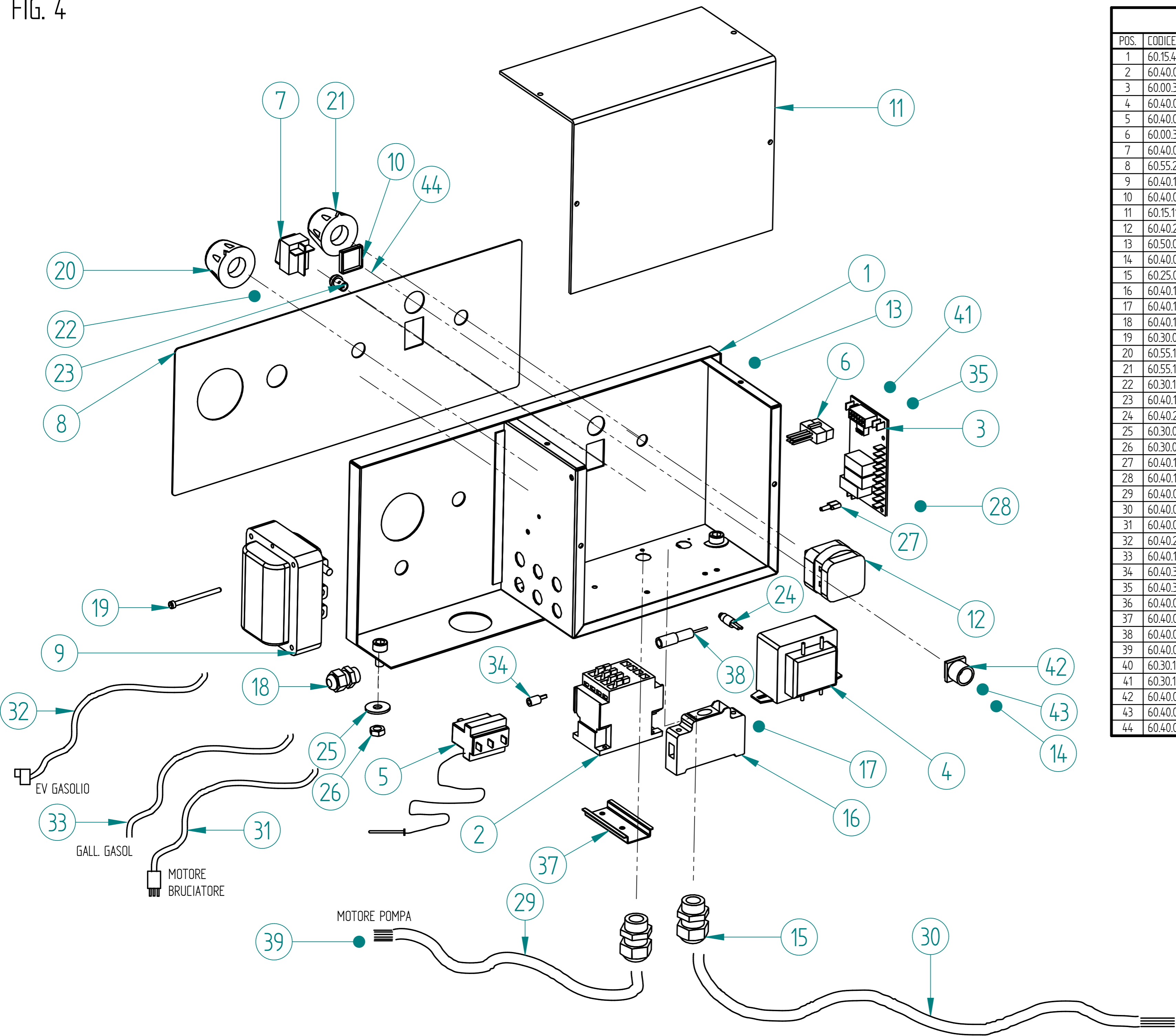


FIG. 4 - GRUPPO QUADRO ELETTRICO			
POS.	CODICE	DESCRIZIONE	QT.
1	60.15.48200	Scatola quadro elettrico astra idropulitrice	1
2	60.40.05600	Contattore AF16 bobina 24Vac	1
3	60.00.37500	Scheda elettronica PCB Hydro-FTC 24Vac	1
4	60.40.02500	Trasformatore 400V-24Vac - 30VA	1
5	60.40.03000	Termostato idropulitrice 0-150°C	1
6	60.00.37600	Connettore mini fit per scheda cablato	1
7	60.40.07200	Interruttore bruciatore luminoso 16A - 0-1	1
8	60.55.22500	Adesivo quadro astra idropulitrice	1
9	60.40.10800	Trasformatore accensione 230Vac	1
10	60.40.06701	Mostrina spia gasolio	1
11	60.15.11401	Coperchio quadro astra	1
12	60.40.23900	Interruttore 0-1	1
13	60.50.05700	Guaina mousse chiusura quadro	1
14	60.40.06800	Spia 24Vac gallgasolio	1
15	60.25.01500	Pressacavo PG16 con dado	2
16	60.40.19700	Portafusibile 10x32	3
17	60.40.19700	Fusibile 16A 10x38	3
18	60.40.10102	Pressacavo PG9 con dado	6
19	60.30.05400	Vite M4x55 brugola	2
20	60.55.19701	Manopola rossa termostato	1
21	60.55.19401	Manopola commutatore	1
22	60.30.11000	Linguetta fermo manopola termostato	1
23	60.40.10405	Portaspia rossa	1
24	60.40.20701	Spia cablata 24Vac	1
25	60.30.00400	Rondella 8x24	2
26	60.30.00200	Dado M8	2
27	60.40.18500	Faston F Rosso	17
28	60.40.15600	Faston F blu	2
29	60.40.03500	Cavo 7G2.5mm	mt 1
30	60.40.08400	Cavo 4G2.5mm	mt 5,5
31	60.40.01300	Connettore cablato mot. bruciatore	1
32	60.40.20600	Connettore cablato elettrovalvola	1
33	60.40.14500	Cavo 2x0.75	mt 1
34	60.40.39001	Terminale tubetto giallo	6
35	60.40.39100	Terminale tubetto blu	4
36	60.40.00700	Portafusibile volante 5x20	1
37	60.40.03900	Barra omega	1
38	60.40.02700	Fusibile 5x20 3.15A	1
39	60.40.00400	Faston occhio blu	4
40	60.30.15000	Vite M4x12	4
41	60.30.10000	Distanziali scheda elettronica	4
42	60.40.06701	Blocchetto filettato portalampada	1
43	60.40.06700	Portalampada spia gasolio	1
44	60.40.06801	Pellicola gialla portalampada	1

FIG. 5

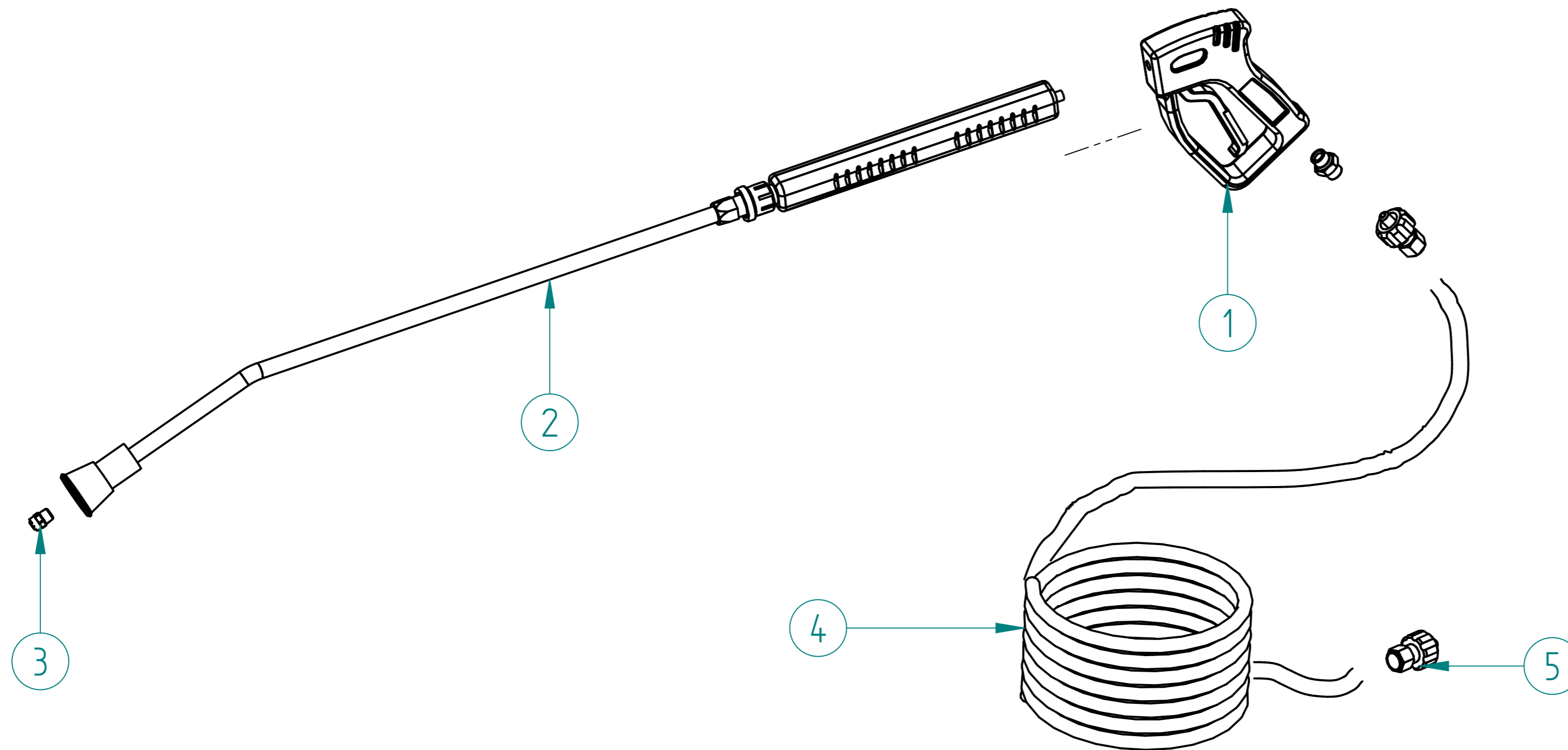


FIG. 5 - ACCESSORI STANDARD			
POSIZIONE	CODICE	DESCRIZIONE	QT.
1	60.00.18900	Pistola 350bar vega con manico 3/8m-girello M22 (vers. 200.15)	1
2	60.00.19300	Lancia cm90 m22	1
3	60.00.07722	Ugello 045	1
4	60.00.09300	Tubo R2 3/8 girevole - 3/8 m Mt 10	1
5	60.25.02000	Raccordo girello MVG - 3/8f	1
6	60.00.48100	Protezione plastica ugello	1

FIG. 5.1

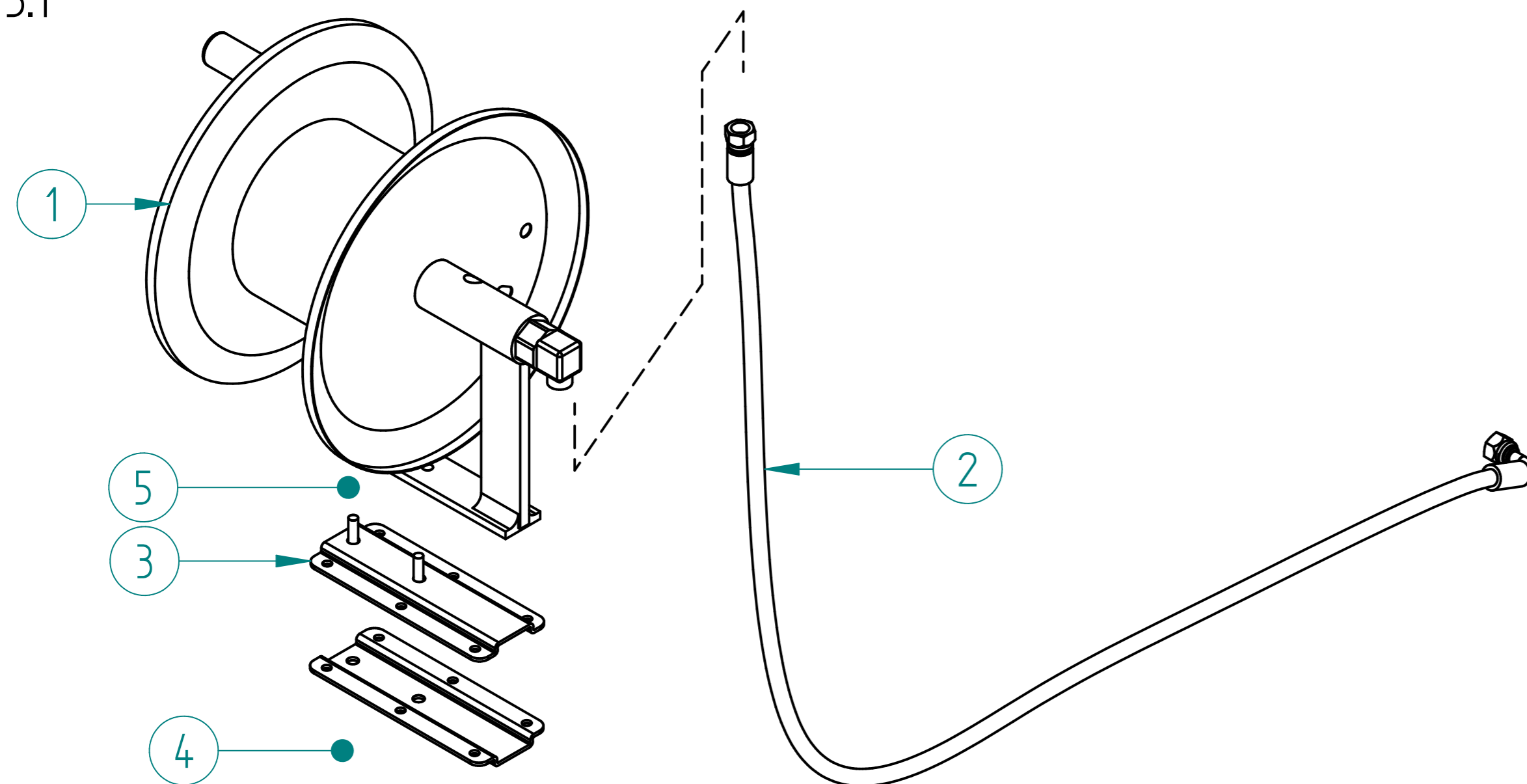


FIG. 5.1 - KIT AVVOLGIUBO			
POS.	CODICE	DESCRIZIONE	QT.
1	60.00.36021	Avvolgitubo 20mt	1
2	nd	Prolunga R2 3/8curvo - 1/2curvo	1
3	60.15.50200	Staffa supporto avvolgitubo	2
4	60.30.00200	Dado M8	6
5	60.30.09200	Vite M8x30 TE	6



FIG. 6

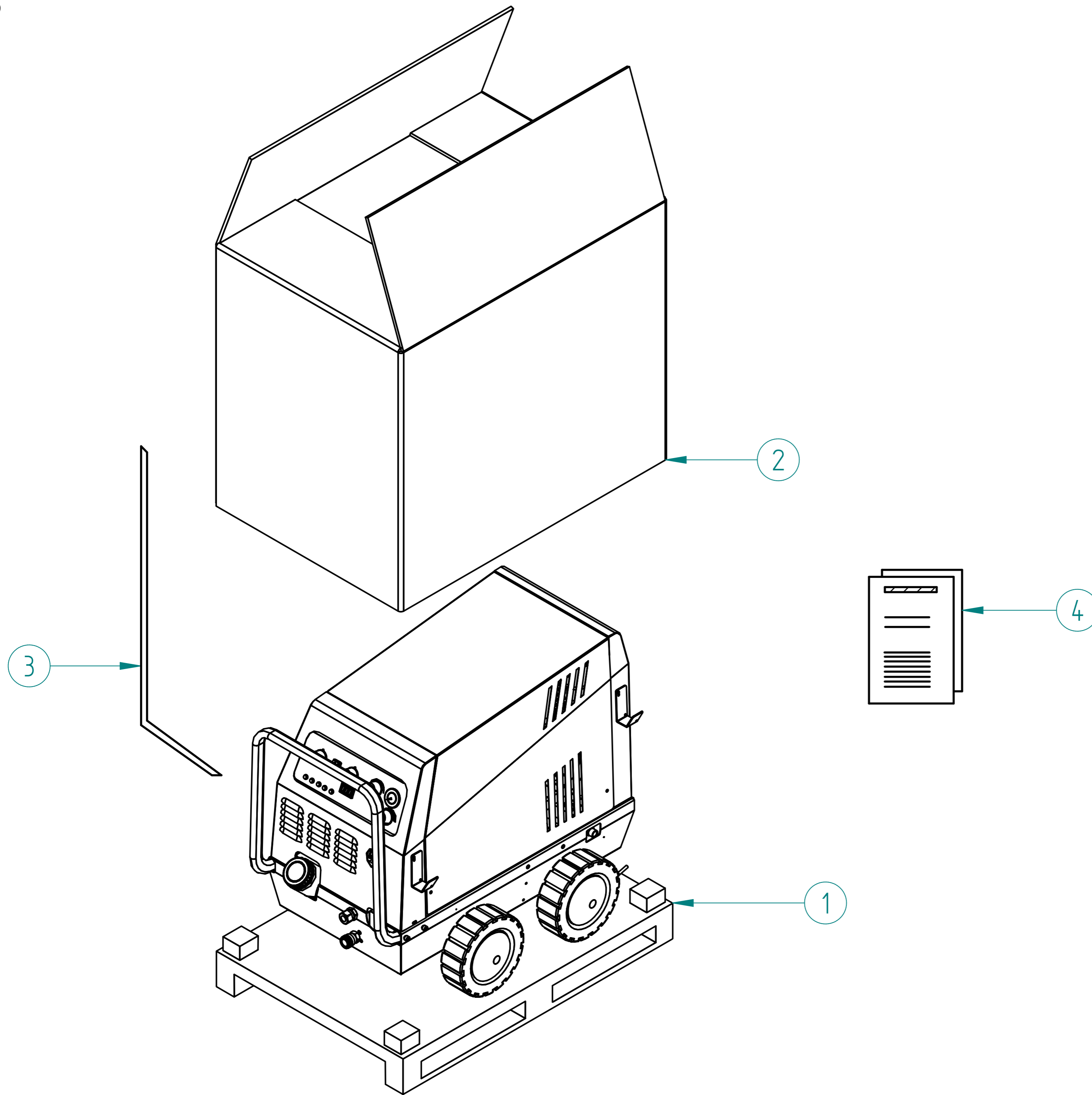


FIG. 6 - IMBALLO			
POS.	CODICE	DESCRIZIONE	QT.
1	60.55.17001	Bancale chiuso 106x73x13	1
2	60.55.16800	Scatola imballo 102,2x71x88	1
3	60.55.13100	Reggia mt 4	1
4	nd	Manuale d'uso	1